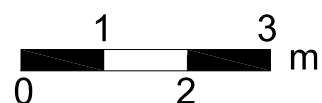
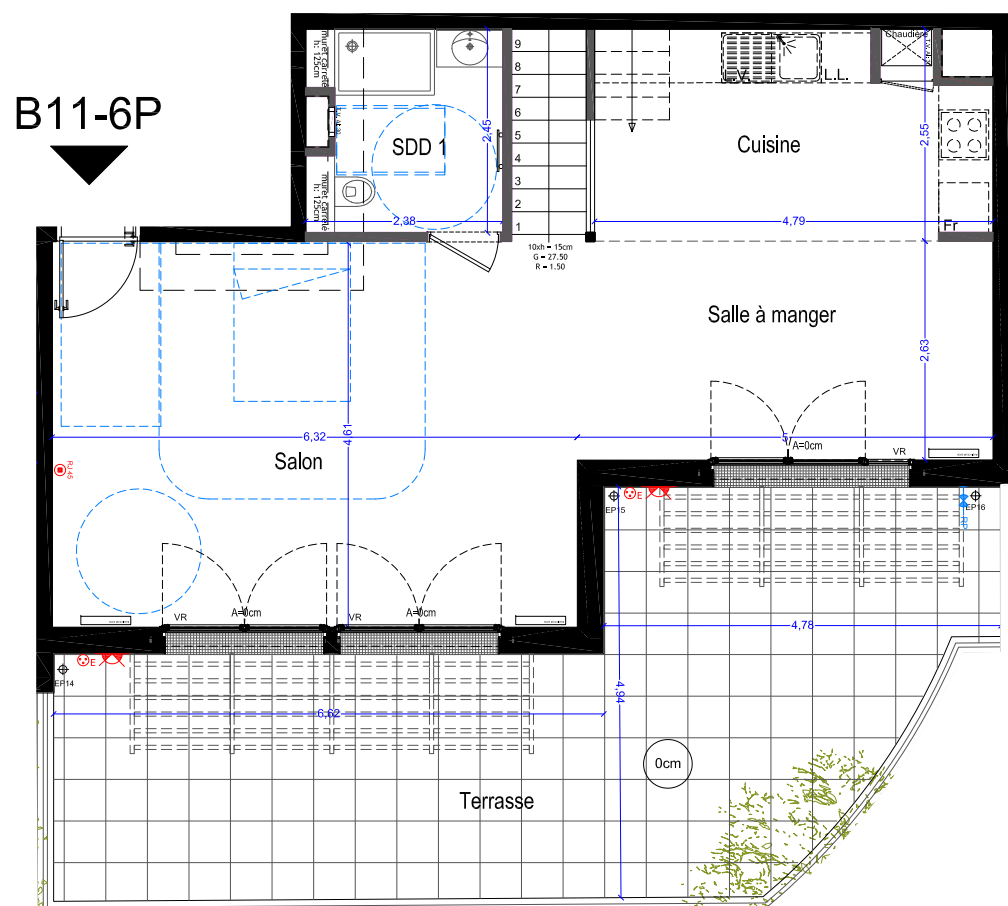
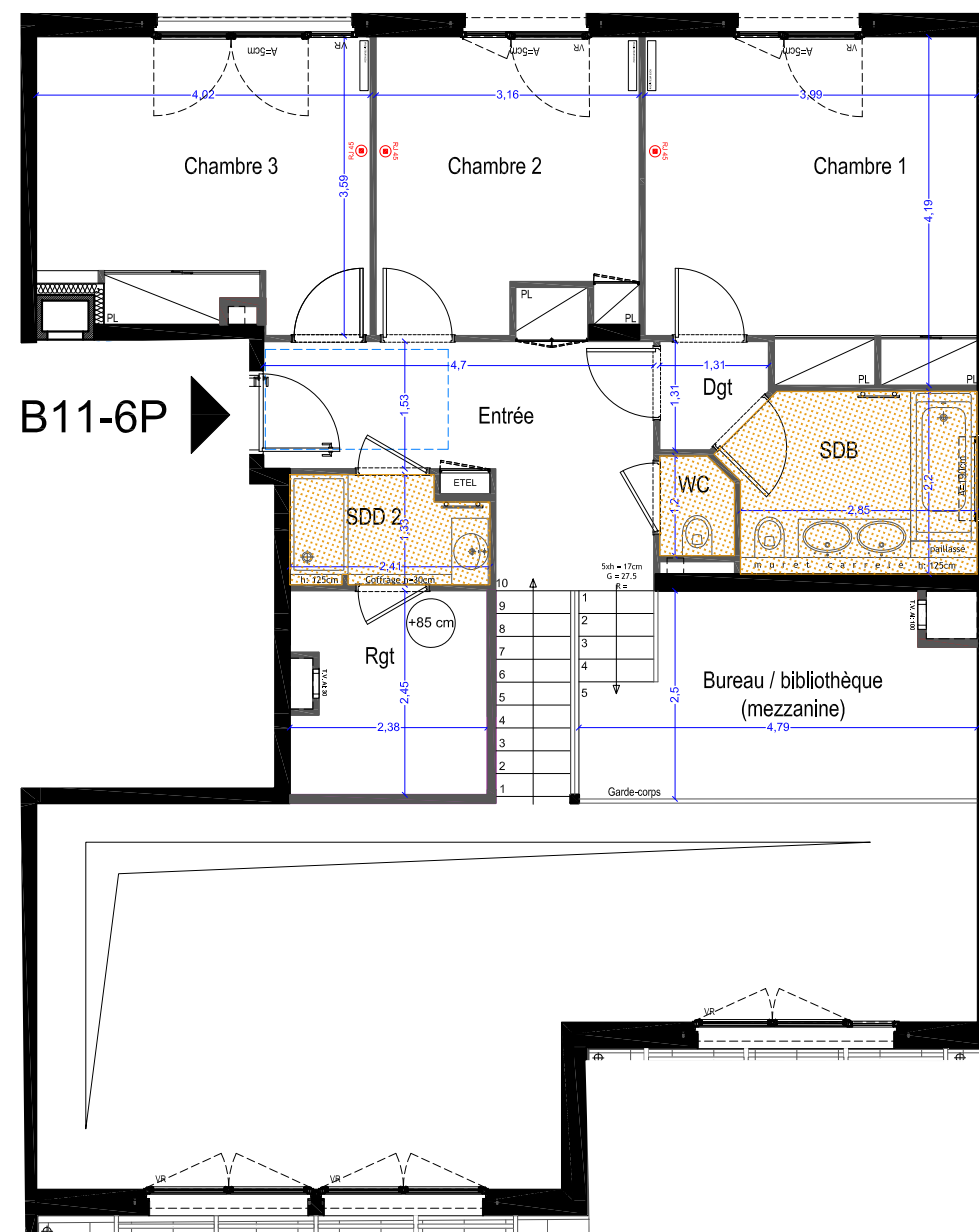
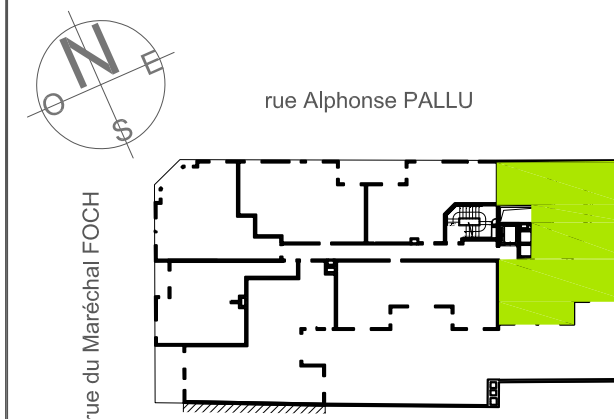


Construction de 23 logements collectifs  
et 1 local commercial

28 rue du Maréchal FOCH -33-35 rue Alphonse PALLU  
78 110 LE VESINET



- PL Placard
- ETEL Tableau électrique
- VR Volet Roulant
- Applique lumineuse
- PC extérieure
- RP Robinet de puisage
- Faux plafond (HSFP=2.50m) ou soffite

APPARTEMENT	TYPE	NIVEAU
B11	6P	R+1

**TABLEAU DES SURFACES**

Salon/Salle à manger	42.45 m <sup>2</sup>
Cuisine	11.60 m <sup>2</sup>
SDD	5.55 m <sup>2</sup>
Entrée	10.50 m <sup>2</sup>
Chambre 1	15.75 m <sup>2</sup>
Chambre 2	10.60 m <sup>2</sup>
Chambre 3	13.45 m <sup>2</sup>
SDB	6.25 m <sup>2</sup>
Dgt	1.45 m <sup>2</sup>
Bureau/bibliothèque	10.45 m <sup>2</sup>
WC	1.00 m <sup>2</sup>
SDD2	2.95 m <sup>2</sup>
<b>Surface Habitable</b>	<b>132.00 m<sup>2</sup></b>
Rgt (h<1.80m)	5.55 m <sup>2</sup>
Terrasse	38.30 m <sup>2</sup>