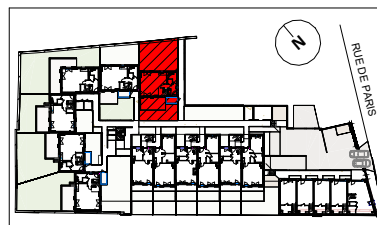


Résidence
De l'Atelier au Jardin
41-43 rue de Paris
91570 - BIEVRES



MAISON C6 - Extérieurs

TABLEAU DES SURFACES

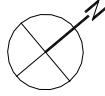
RDC	Entrée	6.6 m ²
	Séjour / Cuisine	31.9 m ²
	WC	1.2 m ²
	Buanderie	4.4 m ²
R+1	Pailier	4.5 m ²
	Chambre 2	10.1 m ²
	Chambre 3	9.8 m ²
	Chambre 1	11.4 m ²
	SdB	5.5 m ²
COMBLE	WC	1.4 m ²
	Pailier	3.2 m ²
	Chambre 4	12.0 m ²
	Dressing	5.0 m ²
SdE	3.0 m ²	
TOTAL SURFACE HABITABLE		110.0 m²

ANNEXES	Appentis	3.8 m ²
	Jardin Nord-Est	63.8 m ²
	Jardin Sud-Ouest	28.2 m ²
	Terrasse	18.0 m ²
TOTAL SURFACE ANNEXES		113.8 m²

LÉGENDE

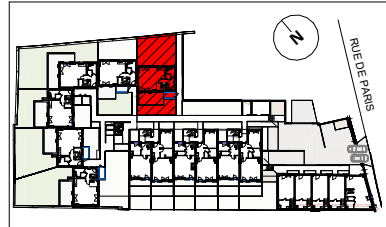
TE : tableau électrique	LL : lave-linge
SS : sèche-serviettes	LV : lave-vaisselle
R : radiateur	SL : sèche-linge
CHAUD. : chaudière	CU : cuisson
ECS : chauffe-eau	FR : réfrigérateur
Ⓢ : prise RJ 45	F : fenêtre sur allège
PL : placard	PF : porte-fenêtre
Ⓜ faux-plafond ou soffite	VB : volet battant - Vi : VB intérieur
	VR : volet roulant

NOTA :
Les équipements de la cuisine en pointillés ne sont pas fournis, réalisés ou contractuels. Les côtes et surfaces sont données sous réserve des impératifs de construction et des tolérances d'exécution. Ce plan peut subir des modifications dues à des impératifs techniques



Résidence
De l'Atelier au Jardin

41-43 rue de Paris
91570 - BIEVRES



MAISON C6 - Plan RDC

TABLEAU DES SURFACES

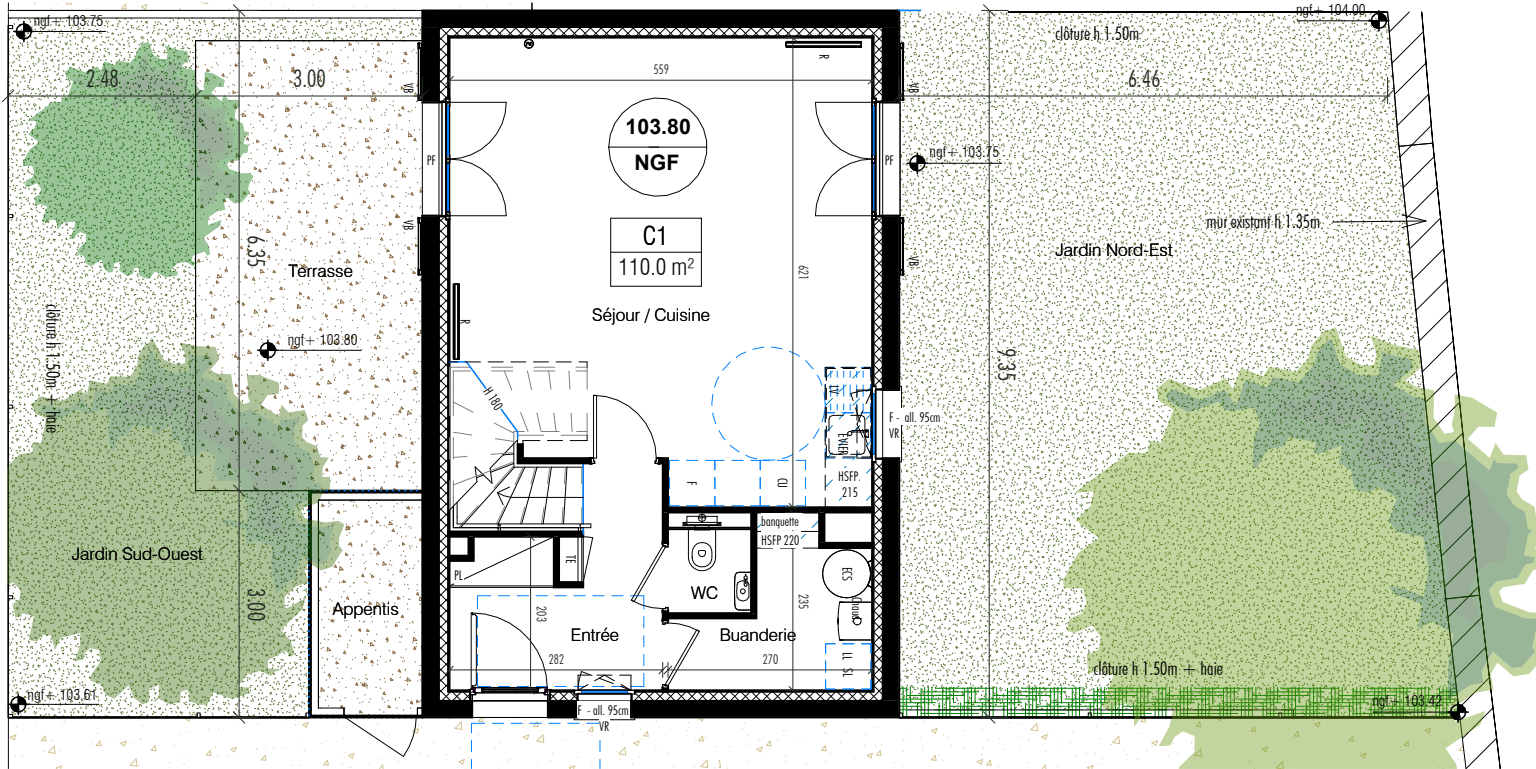
RDC		R+1		COMBLE	
	Entrée	Palier	Chambre 2	Palier	Chambre 4
	Séjour / Cuisine	Chambre 3	Chambre 1	Chambre 4	Dressing
	WC	SdB	WC	Dressing	SdE
	Buanderie	WC			
TOTAL SURFACE HABITABLE		TOTAL SURFACE ANNEXES			

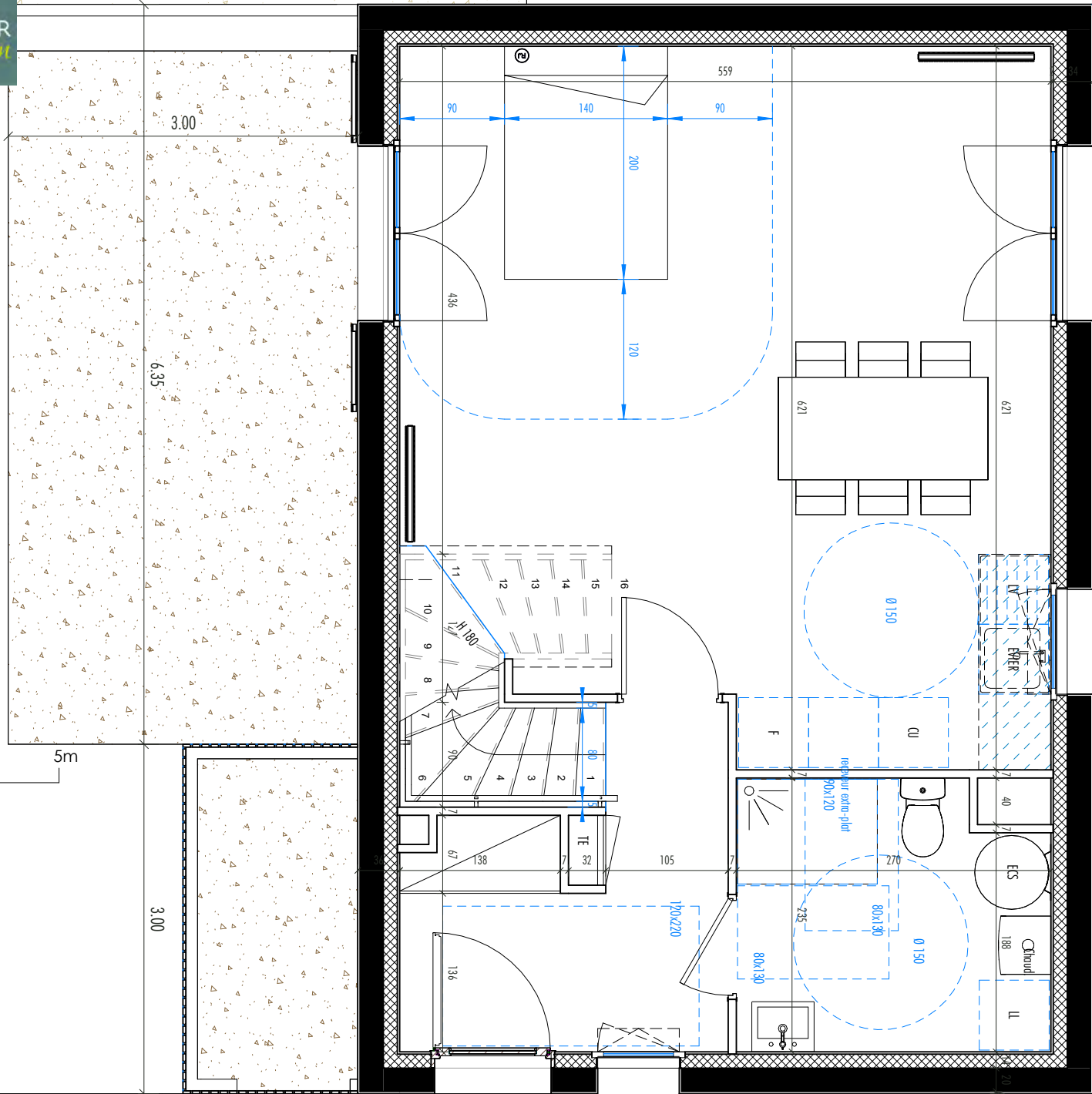
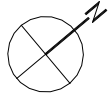
	Appentis	3.8 m ²
	Jardin Nord-Est	63.8 m ²
	Jardin Sud-Ouest	28.2 m ²
	Terrasse	18.0 m ²
TOTAL SURFACE ANNEXES		113.8 m ²

LÉGENDE

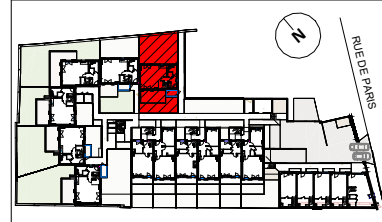
TE : tableau électrique	LV : lave-vaisselle
SS : sèche-serviettes	SL : sèche-linge
R : radiateur	CU : cuisson
CHAUD. : chaudière	FR : réfrigérateur
ECS : chauffe-eau	F : fenêtre sur allège
Ⓢ : prise RJ 45	PF : porte-fenêtre
PL : placard	VB : volet battant - Vi : VB intérieur
☐ : faux-plafond ou soffite	VR : volet roulant

NOTA :
Les équipements de la cuisine en pointillés ne sont pas fournis, réalisés ou contractuels. Les côtes et surfaces sont données sous réserve des impératifs de construction et des tolérances d'exécution. Ce plan peut subir des modifications dues à des impératifs techniques





**Résidence
De l'Atelier au Jardin**
41-43 rue de Paris
91570 - BIEVRES



MAISON C6 - Plan RDC

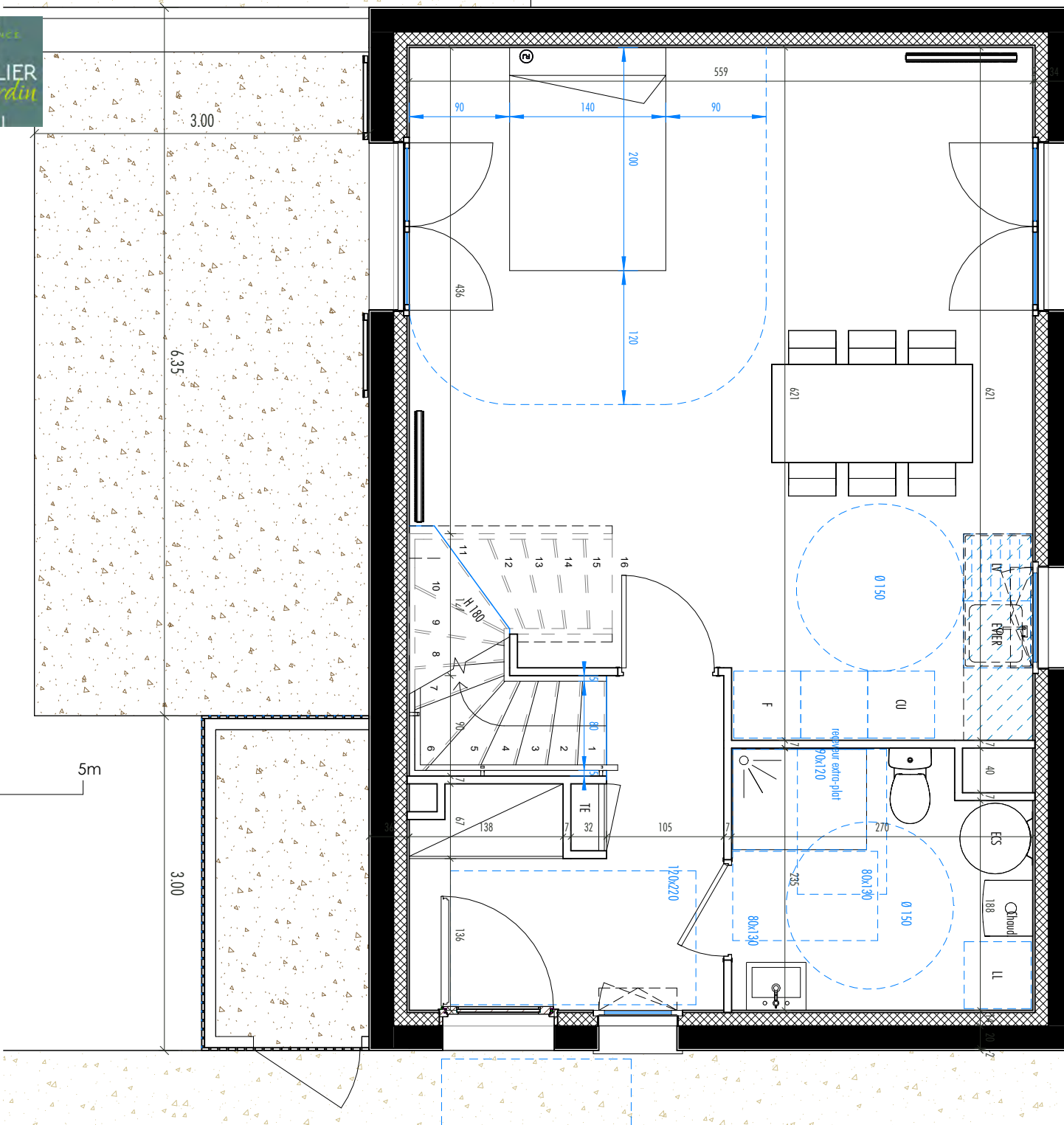
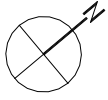
TABLEAU DES SURFACES

RDC		
	Entrée	6.6 m ²
	Séjour / Cuisine	31.9 m ²
	WC	1.2 m ²
	Buanderie	4.4 m ²
R+1		
	Pailier	4.5 m ²
	Chambre 2	10.1 m ²
	Chambre 3	9.8 m ²
	Chambre 1	11.4 m ²
	SdB	5.5 m ²
	WC	1.4 m ²
COMBLE		
	Pailier	3.2 m ²
	Chambre 4	12.0 m ²
	Dressing	5.0 m ²
	SdE	3.0 m ²
TOTAL SURFACE HABITABLE		110.0 m²

ANNEXES		
	Appentis	3.8 m ²
	Jardin Nord-Est	63.8 m ²
	Jardin Sud-Ouest	28.2 m ²
	Terrasse	18.0 m ²
TOTAL SURFACE ANNEXES		113.8 m²

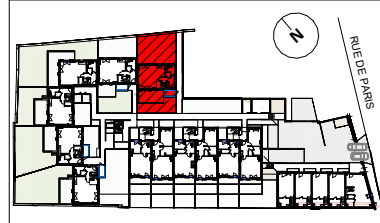
LÉGENDE	
TE	: tableau électrique
SS	: sèche-serviettes
R	: radiateur
CHAUD.	: chaudière
ECS	: chauffe-eau
@	: prise RJ 45
PL	: placard
	: faux-plafond ou soffite
LL	: lave-linge
LV	: lave-vaisselle
SL	: sèche-linge
CU	: cuisson
CHAUD.	: réfrigérateur
F	: fenêtre sur allège
PF	: porte-fenêtre
VB	: volet battant - Vi : VB intérieur
VR	: volet roulant

NOTA :
Les équipements de la cuisine en pointillés ne sont pas fournis, réalisés ou contractuels. Les côtes et surfaces sont données sous réserve des impératifs de construction et des tolérances d'exécution. Ce plan peut subir des modifications dues à des impératifs techniques



Résidence
De l'Atelier au Jardin

41-43 rue de Paris
91570 - BIEVRES



C6 - Réversibilité PMR

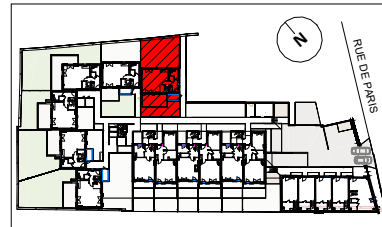
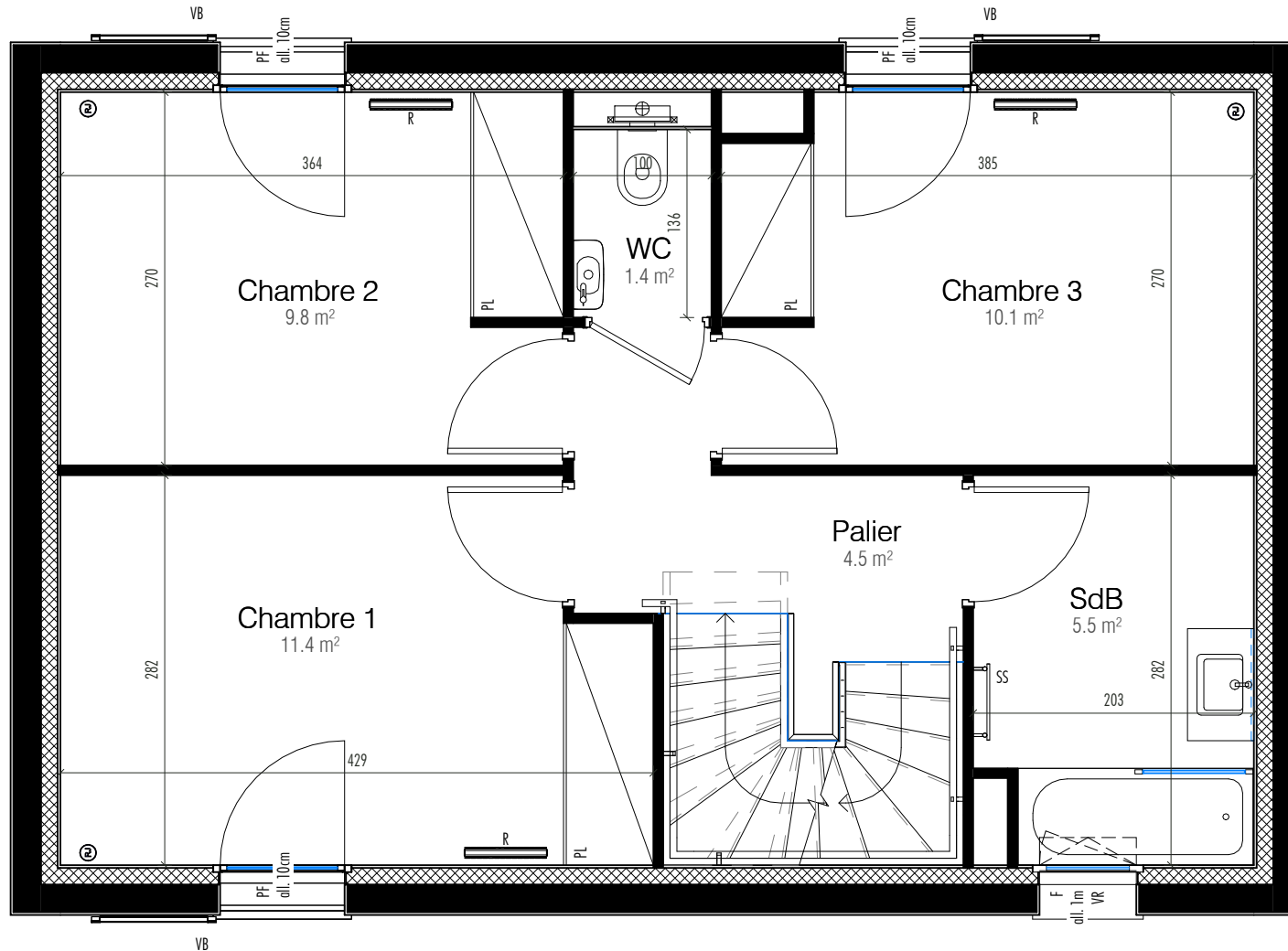
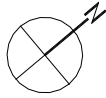
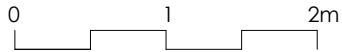
TABLEAU DES SURFACES

RDC	Entrée	Séjour / Cuisine	WC	Buanderie		
	6.6 m ²	31.9 m ²	1.2 m ²	4.4 m ²		
R+1	Palier	Chambre 2	Chambre 3	Chambre 1	SdB	WC
	4.5 m ²	10.1 m ²	9.8 m ²	11.4 m ²	5.5 m ²	1.4 m ²
COMBLE	Palier	Chambre 4	Dressing	SdE		
	3.2 m ²	12.0 m ²	5.0 m ²	3.0 m ²		
TOTAL SURFACE HABITABLE		110.0 m²				

ANNEXES	Appentis	Jardin Nord-Est	Jardin Sud-Ouest	Terrasse
	3.8 m ²	63.8 m ²	28.2 m ²	18.0 m ²
TOTAL SURFACE ANNEXES		113.8 m²		

LÉGENDE	
TE : tableau électrique	LL : lave-linge
SS : sèche-serviettes	LV : lave-vaisselle
R : radiateur	SL : sèche-linge
CHAUD. : chaudière	CU : cuisson
ECS : chauffe-eau	FR : réfrigérateur
Ⓢ : prise RJ 45	F : fenêtre sur allège
PL : placard	PF : porte-fenêtre
▨ : faux-plafond ou soffite	VB : volet battant - Vi : VB intérieur
	VR : volet roulant

NOTA :
Les équipements de la cuisine en pointillés ne sont pas fournis, réalisés ou contractuels. Les côtes et surfaces sont données sous réserve des impératifs de construction et des tolérances d'exécution. Ce plan peut subir des modifications dues à des impératifs techniques



MAISON C6 - Plan R+1

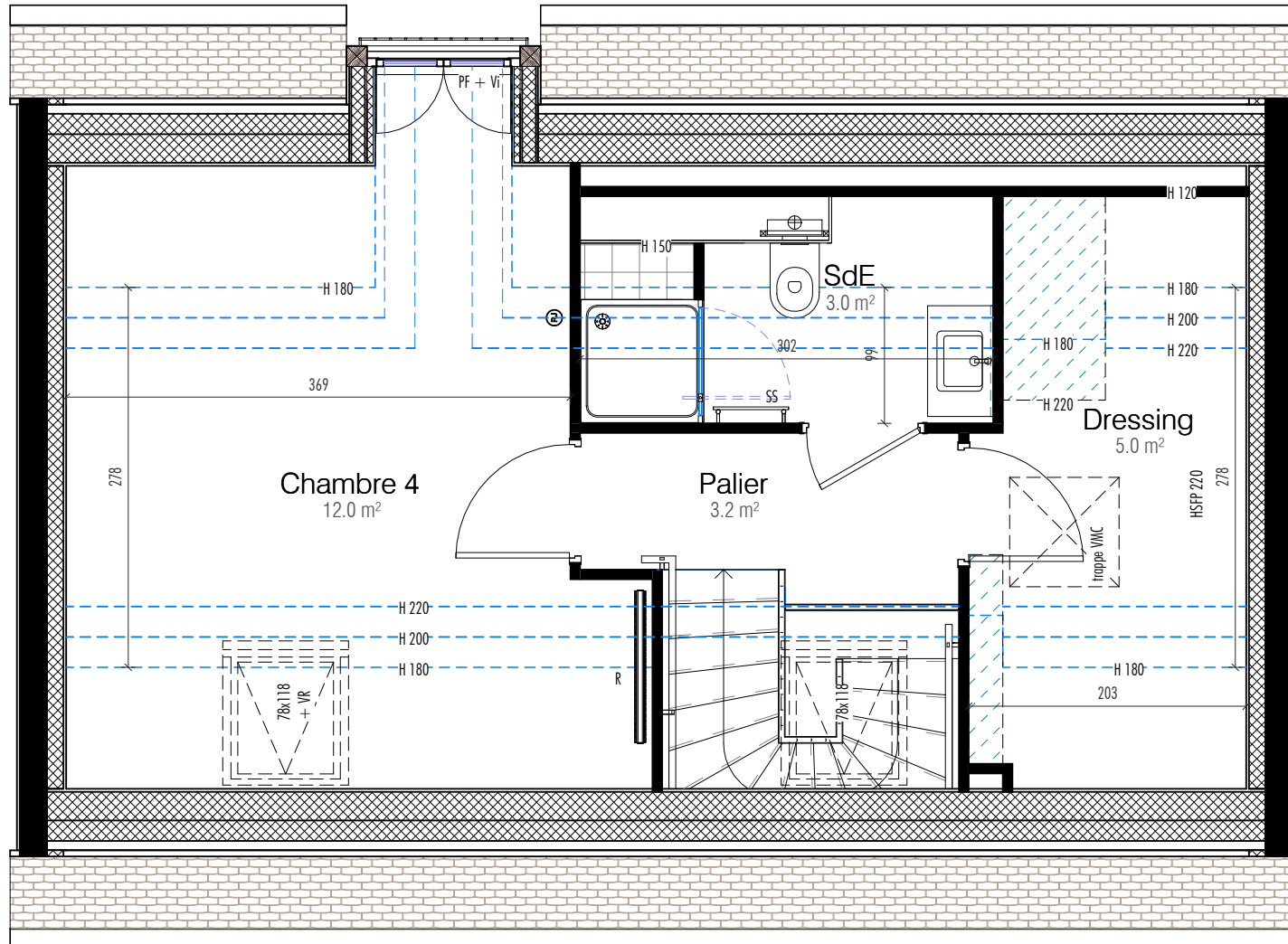
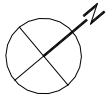
TABLEAU DES SURFACES

RDC	Entrée	6.6 m ²
	Séjour / Cuisine	31.9 m ²
	WC	1.2 m ²
	Buanderie	4.4 m ²
R+1	Palier	4.5 m ²
	Chambre 2	10.1 m ²
	Chambre 3	9.8 m ²
	Chambre 1	11.4 m ²
	SdB	5.5 m ²
	WC	1.4 m ²
COMBLE	Palier	3.2 m ²
	Chambre 4	12.0 m ²
	Dressing	5.0 m ²
	SdE	3.0 m ²
TOTAL SURFACE HABITABLE		110.0 m²

ANNEXES	Appentis	3.8 m ²
	Jardin Nord-Est	63.8 m ²
	Jardin Sud-Ouest	28.2 m ²
	Terrasse	18.0 m ²
TOTAL SURFACE ANNEXES		113.8 m²

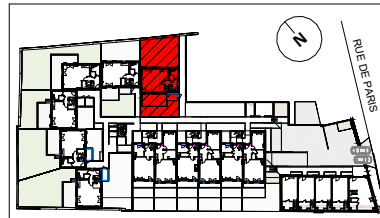
LÉGENDE	
TE : tableau électrique	LL : lave-linge
SS : sèche-serviettes	LV : lave-vaisselle
R : radiateur	SL : sèche-linge
CHAUD. : chaudière	CU : cuisson
ECS : chauffe-eau	FR : réfrigérateur
⊕ : prise RJ 45	F : fenêtre sur allège
PL : placard	PF : porte-fenêtre
▨ : faux-plafond ou soffite	VB : volet battant - Vi : VB intérieur
	VR : volet roulant

NOTA :
Les équipements de la cuisine en pointillés ne sont pas fournis, réalisés ou contractuels. Les côtes et surfaces sont données sous réserve des impératifs de construction et des tolérances d'exécution. Ce plan peut subir des modifications dues à des impératifs techniques



Résidence
De l'Atelier au Jardin

41-43 rue de Paris
91570 - BIEVRES



MAISON C6 - Plan Combles

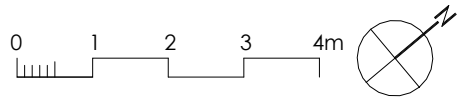
TABLEAU DES SURFACES

RDC	Entrée	6.6 m ²
	Séjour / Cuisine	31.9 m ²
	WC	1.2 m ²
	Buanderie	4.4 m ²
R+1	Palier	4.5 m ²
	Chambre 2	10.1 m ²
	Chambre 3	9.8 m ²
	Chambre 1	11.4 m ²
	SdB	5.5 m ²
	WC	1.4 m ²
COMBLE	Palier	3.2 m ²
	Chambre 4	12.0 m ²
	Dressing	5.0 m ²
	SdE	3.0 m ²
TOTAL SURFACE HABITABLE		110.0 m²

ANNEXES	Appentis	3.8 m ²
	Jardin Nord-Est	63.8 m ²
	Jardin Sud-Ouest	28.2 m ²
	Terrasse	18.0 m ²
TOTAL SURFACE ANNEXES		113.8 m²

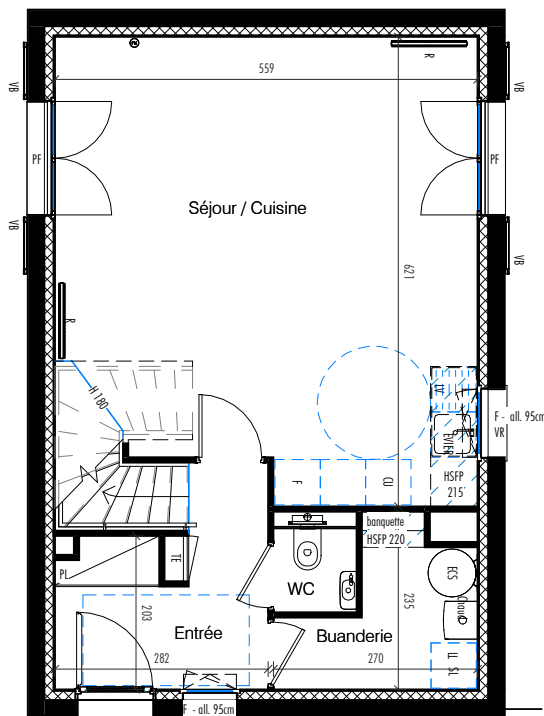
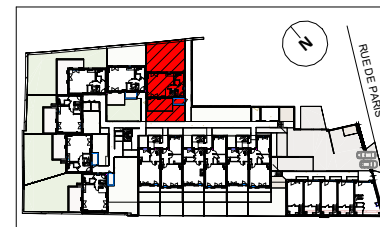
LÉGENDE	
TE : tableau électrique	LL : lave-linge
SS : sèche-serviettes	LV : lave-vaisselle
R : radiateur	SL : sèche-linge
CHAUD. : chaudière	CU : cuisson
ECS : chauffe-eau	FR : réfrigérateur
Ⓢ : prise RJ 45	F : fenêtre sur allège
PL : placard	PF : porte-fenêtre
▨ : faux-plafond ou soffite	VB : volet battant - Vi : VB intérieur
	VR : volet roulant

NOTA :
Les équipements de la cuisine en pointillés ne sont pas fournis, réalisés ou contractuels. Les côtes et surfaces sont données sous réserve des impératifs de construction et des tolérances d'exécution. Ce plan peut subir des modifications dues à des impératifs techniques

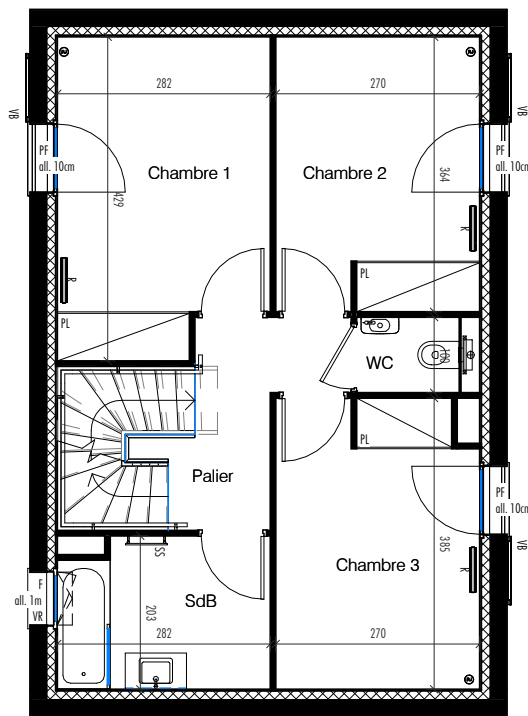


Résidence
De l'Atelier au Jardin

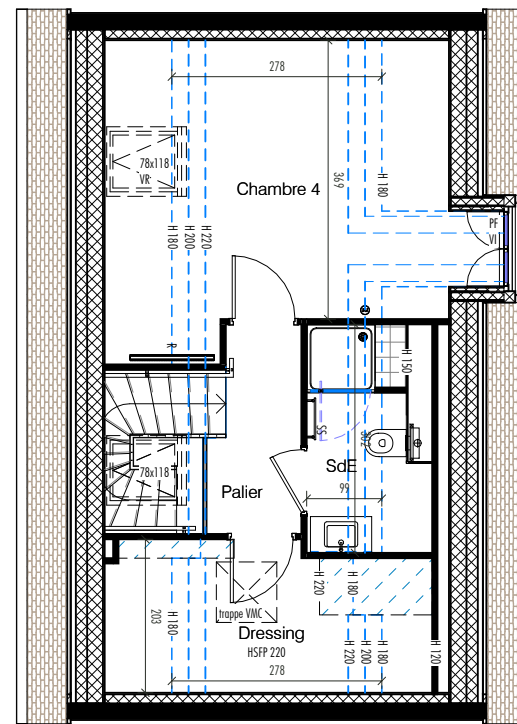
41-43 rue de Paris
91570 - BIEVRES



RDC



R+1



COMBLES

MAISON C6 - Plans Niveaux

TABLEAU DES SURFACES

RDC	Entrée	6.6 m ²
	Séjour / Cuisine	31.9 m ²
	WC	1.2 m ²
	Buanderie	4.4 m ²
R+1	Palier	4.5 m ²
	Chambre 2	10.1 m ²
	Chambre 3	9.8 m ²
	Chambre 1	11.4 m ²
	SdB	5.5 m ²
	WC	1.4 m ²
COMBLE	Palier	3.2 m ²
	Chambre 4	12.0 m ²
	Dressing	5.0 m ²
	SdE	3.0 m ²
TOTAL SURFACE HABITABLE		110.0 m ²

ANNEXES	Appentis	3.8 m ²
	Jardin Nord-Est	63.8 m ²
	Jardin Sud-Ouest	28.2 m ²
	Terrasse	18.0 m ²
TOTAL SURFACE ANNEXES		113.8 m ²

LÉGENDE	
TE : tableau électrique	LL : lave-linge
SS : sèche-serviettes	LV : lave-vaisselle
R : radiateur	SL : sèche-linge
CHAUD. : chaudière	CU : cuisson
ECS : chauffe-eau	FR : réfrigérateur
⊕ : prise RJ 45	F : fenêtre sur allège
PL : placard	PF : porte-fenêtre
▨ : faux-plafond ou soffite	VB : volet battant - Vi : VB intérieur
	VR : volet roulant

NOTA :
Les équipements de la cuisine en pointillés ne sont pas fournis, réalisés ou contractuels. Les côtes et surfaces sont données sous réserve des impératifs de construction et des tolérances d'exécution. Ce plan peut subir des modifications dues à des impératifs techniques