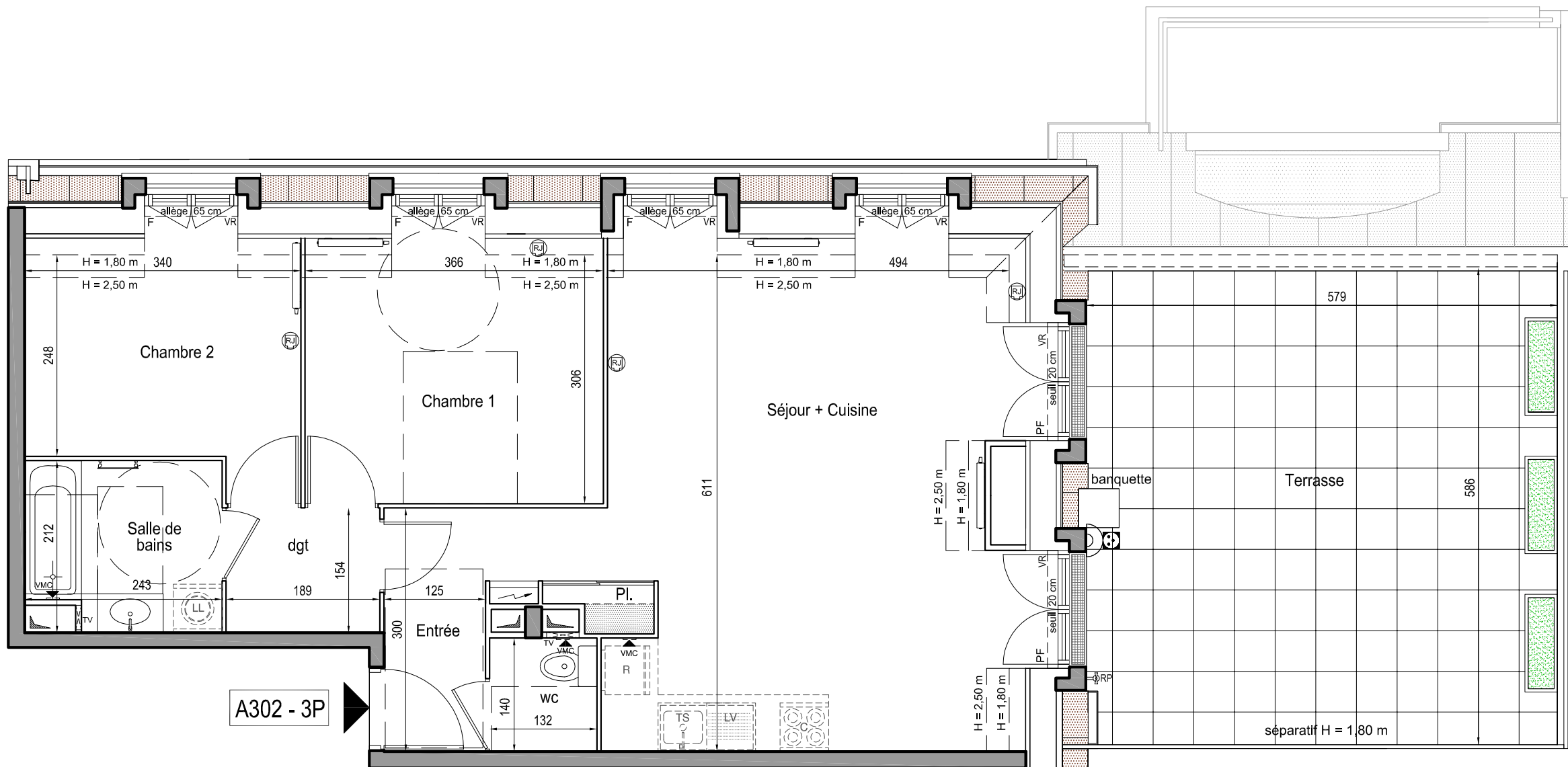
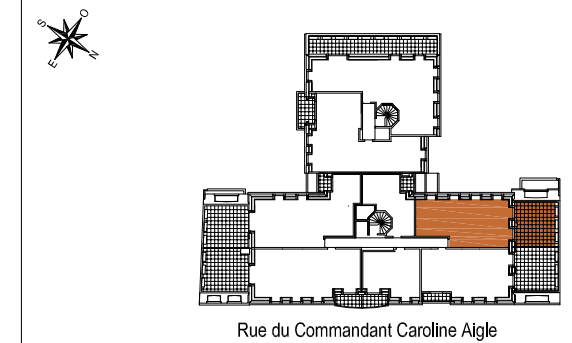


Rue du Commandant Caroline Aigle
93370 MONTFERMEIL



pare-vue H = 1,90 m

LOT A302 3P 3ème étage

SURFACES HABITABLES

Séjour - cuisine	32,05 m ²
Entrée	6,05 m ²
Chambre 1	11,90 m ²
Chambre 2	9,65 m ²
Salle de bains	4,85 m ²
Dégagement	2,90 m ²
Wc	1,85 m ²

TOTAL habitable 69,25 m²

Terrasse 33,50 m²

LÉGENDE

F FENÊTRE	C CUISSON	EP DESCENTE EAU PLUVIALE
PF PORTE FENÊTRE	R RÉFRIGÉRATEUR	RP ROBINET DE PUISAGE
VR VOLET ROULANT	LV LAVE-VAISSELLE	TABLEAU ÉLECTRIQUE
VB VOLET BATTANT	LL LAVE-LINGE	PRISE EXTÉRIEURE ÉTANCHE
SÈCHE SERVIETTE	TS TRI SÉLECTIF	APPAREIL D'ÉCLAIRAGE EXT.
RADIATEUR	VMC BOUCHE DE VENTILATION	PRISE RJ45
TV TRAPPE DE VISITE		SOFFITE / FAUX-PLAFOND



Date de création : 12 mars 2024
Date de mise à jour : 29 juillet 2024
Indice : 01