

4 à 14, avenue des Aulnes
78250 MEULAN-EN-YVELINES

Bâtiment	Appart.	Type	Etage
D	302	3P	R+3



Avenue des Aulnes

ENTREE	5,25 m ²
SÉJOUR-CUISINE	23,02 m ²
CHAMBRE 1	12,53 m ²
CHAMBRE 2	9,89 m ²
SDB	4,77 m ²
WC	2,09 m ²

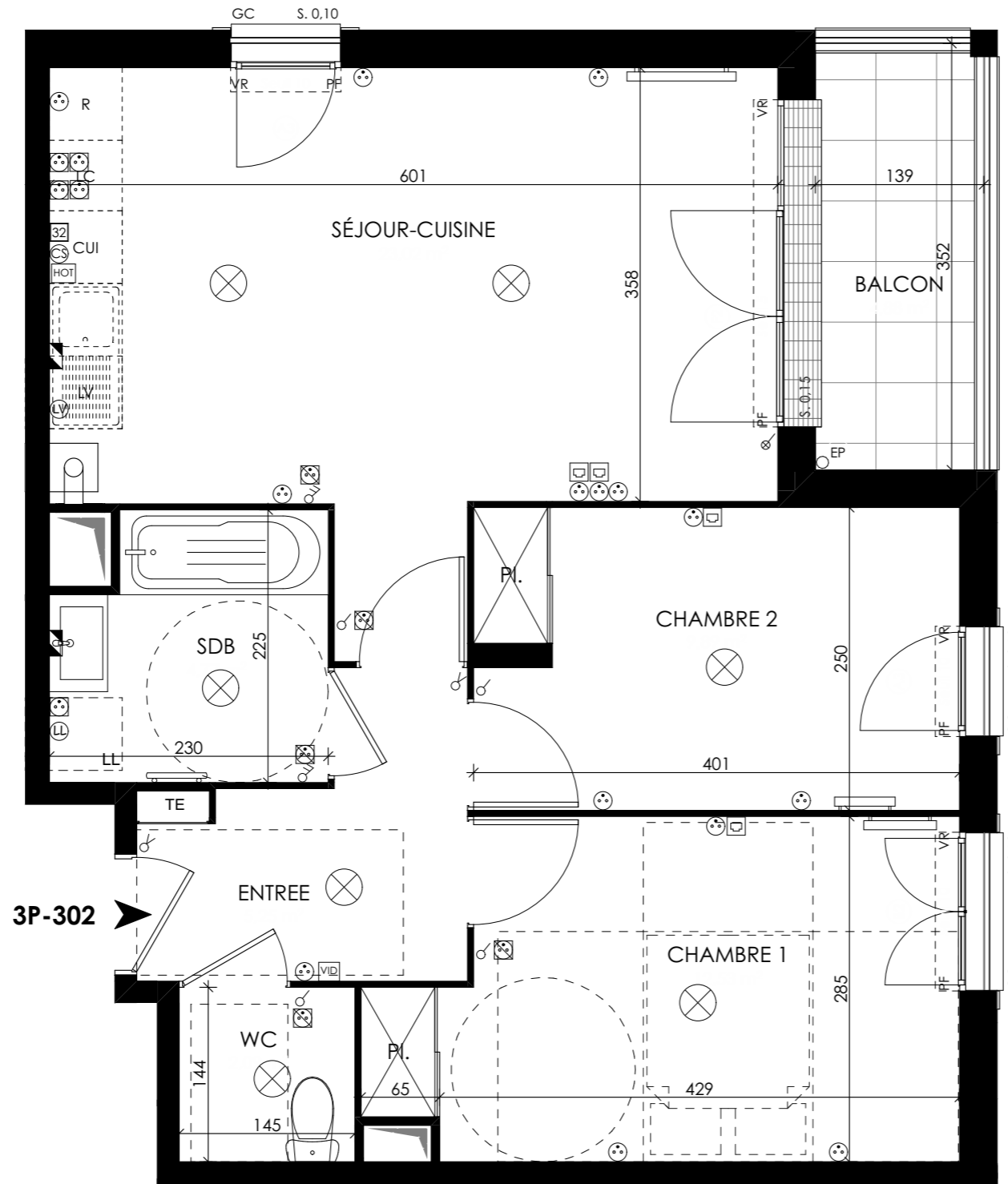
Total surfaces habitables 57,55 m²

4,88 m²

Total surfaces annexes 4,88 m²

LÉGENDE DU PLAN :

LL	Lave-linge	F	Fenêtre
LL2	Lave-linge possible	PF	Porte-fenêtre
LV	Lave-vaisselle	VR	Volet roulant
R	Réfrigérateur	VB	Volet battant
CUI	Plaque de cuisson	GC	Garde-corps
Pl.	Placard	PARE-VUE	Pare vue (h : 1,90 m)
TE	Tableau électrique	S.	Seuil
EP	Eaux pluviales	All.	Allège
	Soffites et faux-plafonds		Radiateur ou sèche-serviette
	Interrupteur simple		PC ext. étanche
	Interrupteur double		PC
	Interrupteur va et vient		PC, h:1,10m
	Bouton poussoir		PC handicap, h:1,10m
	Sortie de fil en plafond		PC 32A cuisson
	Réglette cuisine ou bandeau lumineux SdB		PC circuit spécialisé 20A
	Applique ext. étanche		Prise réseau RJ45
	Vidéophone		Prise lave-linge 20A
	Robinet de puisage		Prise lave-vaisselle 20A
			Prise hotte



3P-302

