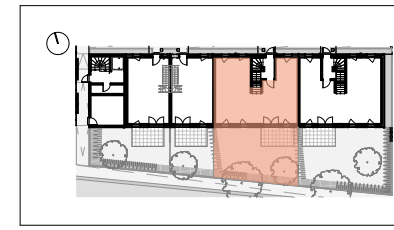
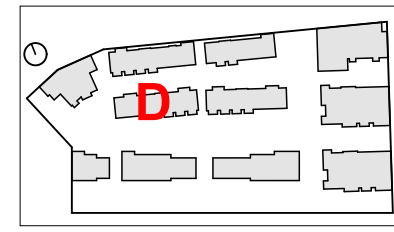




| ENSEMBLE | N°   | ETAGE | TYPLOGIE |
|----------|------|-------|----------|
| D        | D003 | RDC   | T4       |

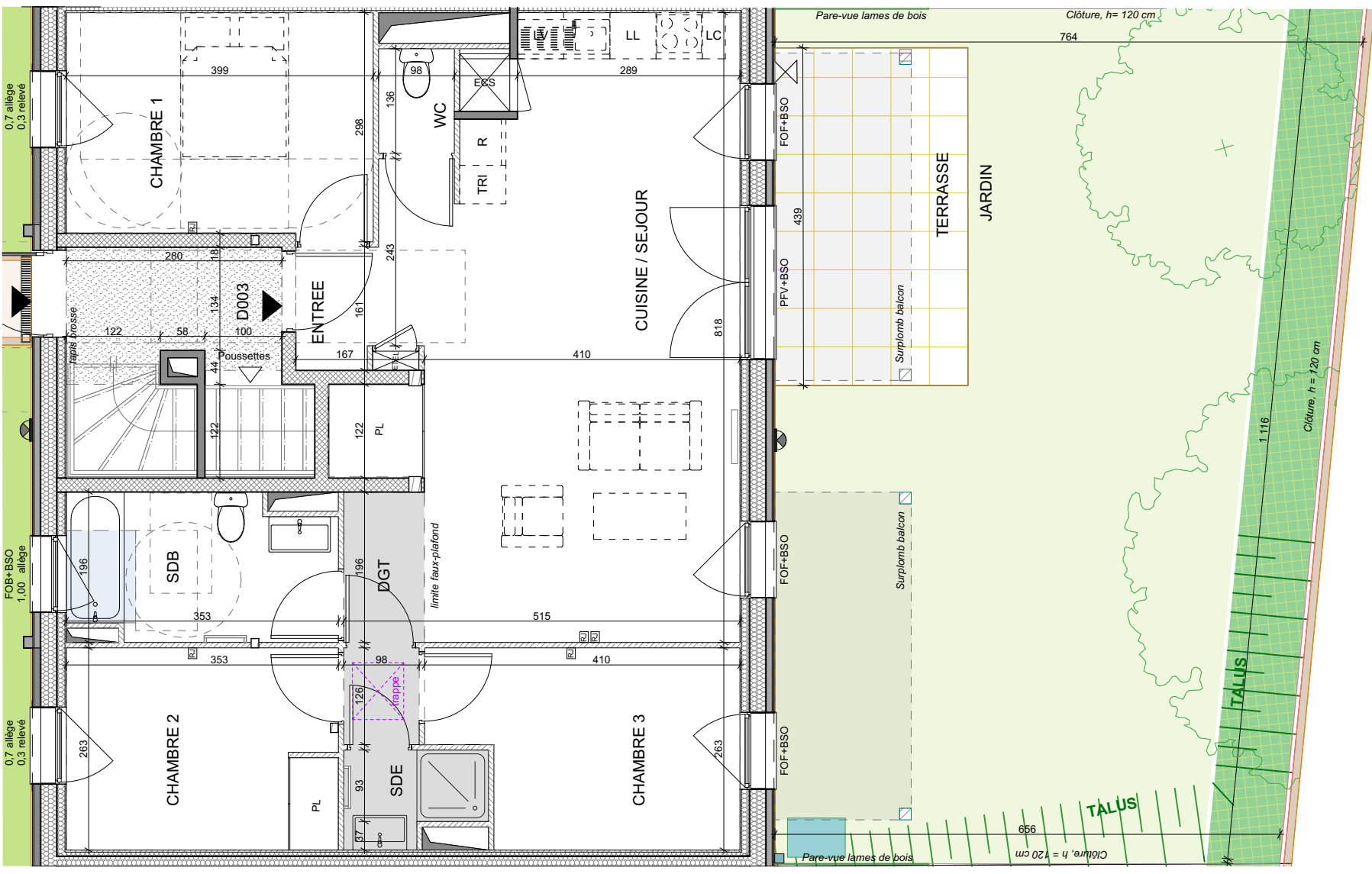


| PIECES           | SURFACE HABITABLE |
|------------------|-------------------|
| ENTREE           | 4.14              |
| CUISINE / SEJOUR | 33.09             |
| CHAMBRE 1        | 11.54             |
| CHAMBRE 2        | 9.23              |
| CHAMBRE 3        | 9.63              |
| SALLE DE BAINS   | 6.40              |
| SALLE D'EAU      | 2.10              |
| DEGAGEMENT       | 3.27              |
| WC               | 1.38              |

|                        |                |
|------------------------|----------------|
| <b>TOTAL HABITABLE</b> | <b>80.78m²</b> |
|------------------------|----------------|

|          |       |
|----------|-------|
| TERRASSE | 10.95 |
| JARDIN   | 69.94 |

|                        |                |
|------------------------|----------------|
| <b>TOTAL EXTERIEUR</b> | <b>80.89m²</b> |
|------------------------|----------------|



- faux-plafond
- poutre apparente
- sèche-serviettes
- radiateur
- prise RJ45
- applique extérieure
- robinet de paysage extérieur
- ETEL** : espace technique électrique du logement
- ECS** : ballon d'eau chaude
- VENT**: centrale de ventilation
- PL** : placard

- TRI** : tri selectif
- R** : réfrigérateur
- LV** : lave-vaisselle
- LL** : lave-linge
- FOB** : fenêtre oscillo-battant
- FOF** : fenêtre ouvrant à la française
- FCF** : fenêtre chassis fixe
- FAV** : fenêtre allège vitrée

- PFV** : porte-fenêtre vitrée
- BSO** : brise soleil orientable
- VR** : volet roulant
- VC** : volet coulissant
- PP** : porte pleine
- PV** : porte vitrée
- récupérateur d'eau de pluie

NOTA 1 : Les équipements de la cuisine en pointillés ne sont pas fournis, réalisés ou contractuels

NOTA 2 : Les cotes et surfaces sont données sous réserve des impératifs de construction et des tolérances d'exécution.

NOTA 3 : Ce plan peut subir des modifications dues à des impératifs techniques.

