



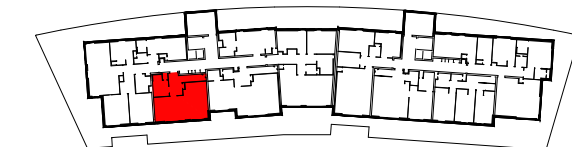
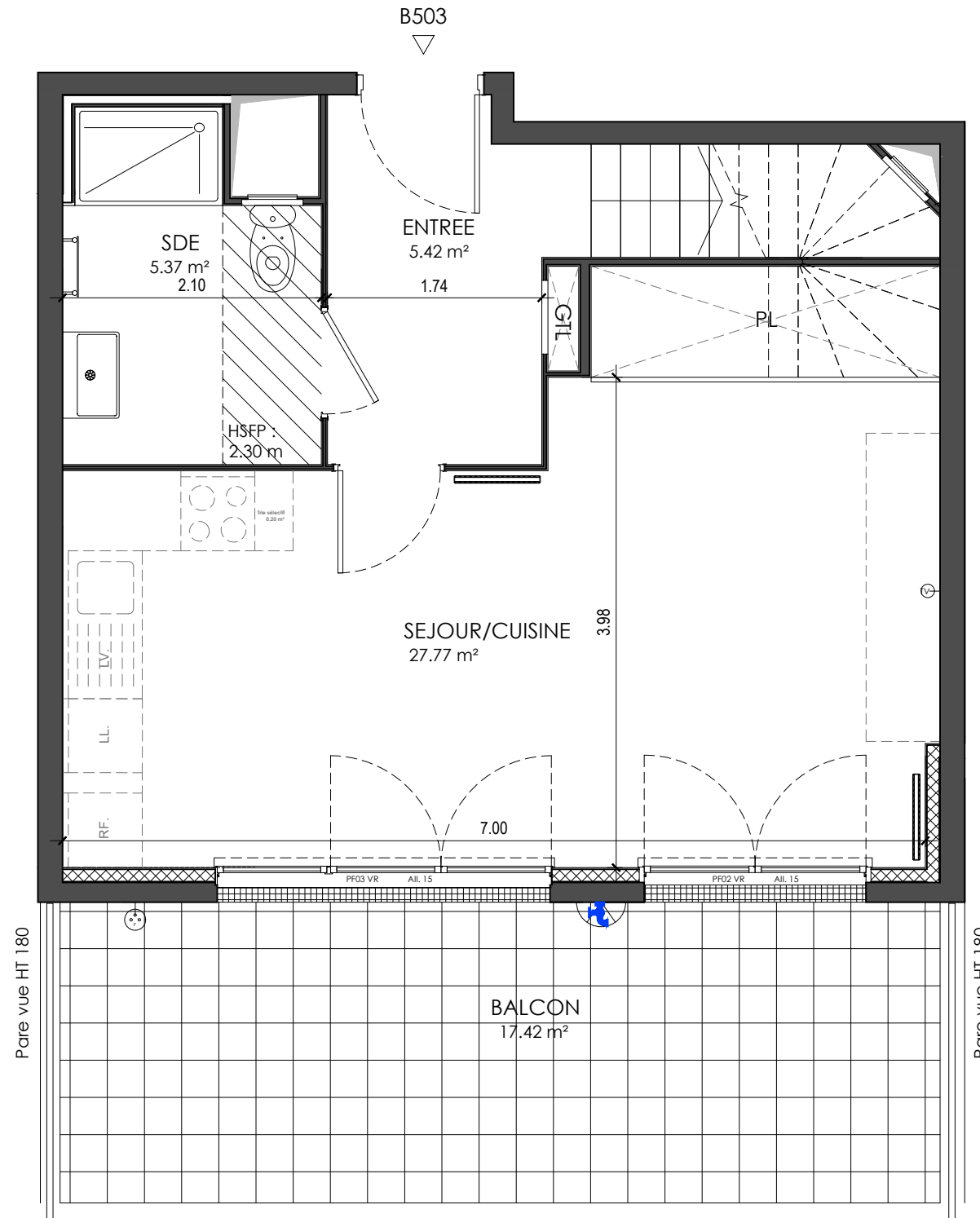
ZAC DU CENTRE URBAIN - Rue de L'ABBÉ GREGOIRE
91000 EVRY - COURCOURONNES

CONSTRUCTION DE 59 LOGEMENTS - ILOT TZ

BAT.	APP.	TYPE	ETAGE
B	503 B	T3	R+5

TABLEAU DES SURFACES

ENTREE	5.42 m ²
SEJOUR/CUISINE	27.77 m ²
SDE	5.37 m ²
DGT	5.23 m ²
CHAMBRE 1	14.18 m ²
CHAMBRE 2	12.52 m ²
SDE	4.55 m ²
WC	1.30 m ²
SURFACE HABITABLE	76.34 m²
BALCON	17.42 m ²



LEGENDE :

	LES MOBILIERS EN PONTILLE NE SONT PAS EN PRESTATION	PL. : PLACARD
	TABLEAU D'ABONNES	LV. : LAVE VAISSELLE
	FAUX PLAFOND	LL. : LAVE LINGE
	RADIATEUR	RF. : REFRIGERATEUR
	SECHE SERVIETTE	F. : FENETRE
	PRISE TV	PF. : PORTE FENETRE
	PRISE COURANT	GC. : GARDE CORPS
	ROBINET DE PUISAGE	VR. : VOLET ROULANT
	APPLIQUE MURALE	EP. : EAUX PLUVIALES
		AL. : ALLEGE

NOTA :

DES MODIFICATIONS SONT SUSCEPTIBLES D'ETRE APPORTEES A CE PLAN EN FONCTION DES NECESSITES TECHNIQUES REGLEMENTAIRES ET/OU ADMINISTRATIVES DE LA REALISATION. TANT EN CE QUI CONCERNE LES DIMENSIONS LIBRES QUE L'EQUIPEMENT (DONT LES SANITAIRES ET ELECTRIQUES). LES SURFACES INDIQUEES SONT APPROXIMATIVES. DES FAUX PLAFOND, DES SOFFITES SONT SUSCEPTIBLES D'ETRE RAJOUTES OU MODIFIEES ET L'EMPLACEMENT DES EQUIPEMENTS EST A TITRE INDICATIF. CE DOCUMENT EST UN PLAN DE VENTE. IL DEVRA ETRE SUBSTITUE PAR UN NOTAIRE LORS DE LA SIGNATURE DU BIEN.

TMA 4

DATE :
22/12/2023

INDICE :
6



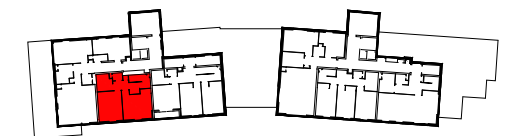
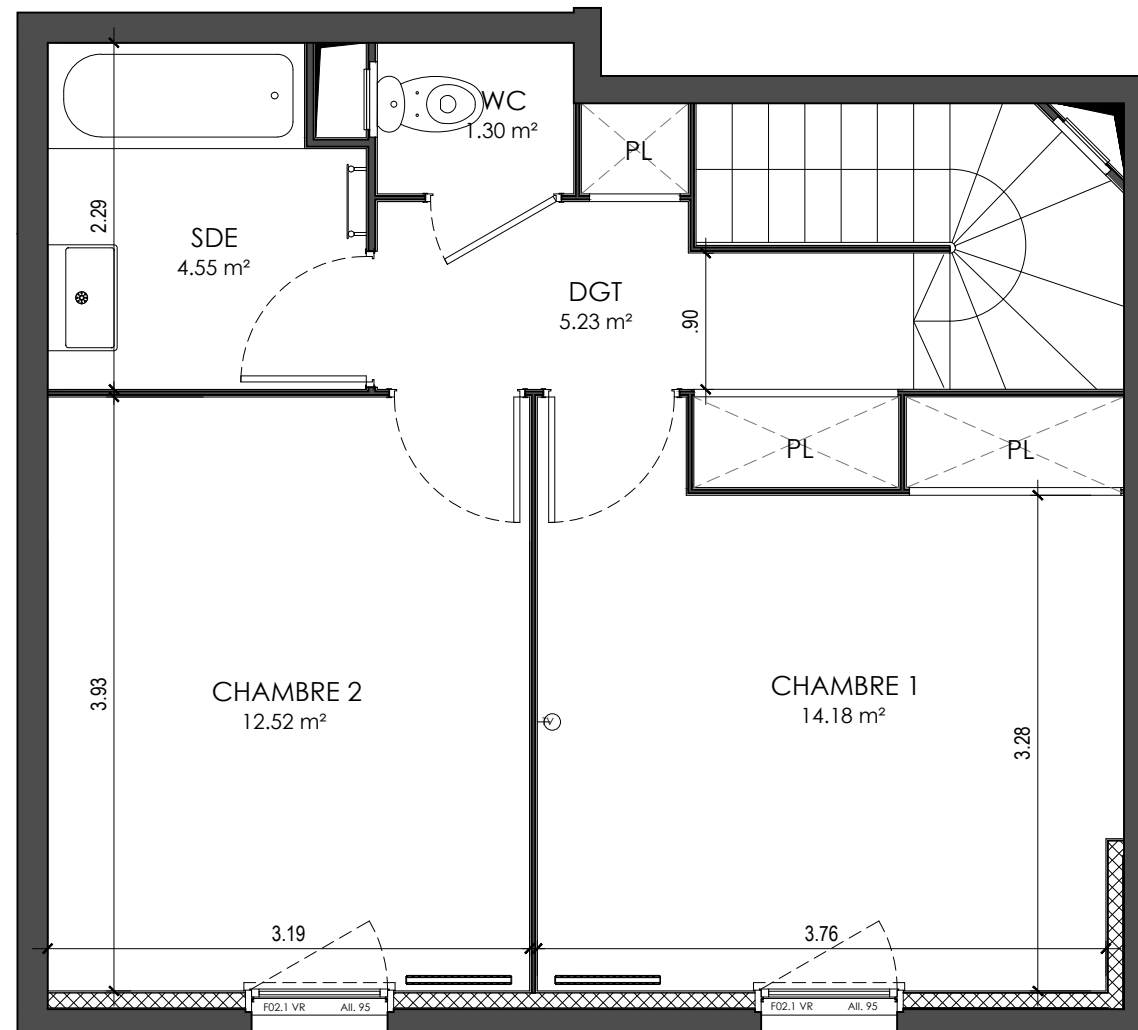
ZAC DU CENTRE URBAIN - Rue de L'ABBÉ GREGOIRE
91000 EVRY - COURCOURONNES

CONSTRUCTION DE 59 LOGEMENTS - ILOT TZ

BAT.	APP.	TYPE	ETAGE
B	503 H	T3	R+6

TABLEAU DES SURFACES

ENTREE	5.42 m ²
SEJOUR/CUISINE	27.77 m ²
SDE	5.37 m ²
DGT	5.23 m ²
CHAMBRE 1	14.18 m ²
CHAMBRE 2	12.52 m ²
SDE	4.55 m ²
WC	1.30 m ²
SURFACE HABITABLE	76.34 m²
BALCON	17.42 m ²



LEGENDE :

	LES MOBILIERS EN PONTILLE NE SONT PAS EN PRESTATION	PL : PLACARD
	TABLEAU D'ABONNES	LV : LAVE VAISSELLE
	FAUX PLAFOND	LL : LAVE LINGE
	RADIATEUR	RF : REFRIGERATEUR
	SECHE SERVIETTE	F : FENETRE
	PRISE TV	PF : PORTE FENETRE
	PRISE COURANT	GC : GARDE CORPS
	ROBINET DE PUISAGE	VR : VOLET ROULANT
	APPLIQUE MURALE	EP : EAUX PLUVIALES
		AL : ALLEGE

NOTA :

DES MODIFICATIONS SONT SUSCEPTIBLES D'ETRE APPORTEES A CE PLAN EN FONCTION DES NECESSITES TECHNIQUES REGLEMENTAIRES ET/OU ADMINISTRATIVES DE LA REALISATION. TANT EN CE QUI CONCERNE LES DIMENSIONS LIBRES QUE L'EQUIPEMENT (DONT LES SANITAIRES ET ELECTRIQUES). LES SURFACES INDIQUEES SONT APPROXIMATIVES. DES FAUX PLAFOND, DES SOFFITES SONT SUSCEPTIBLES D'ETRE RAJOUTES OU MODIFIEES ET L'EMPLACEMENT DES EQUIPEMENTS EST A TITRE INDICATIF. CE DOCUMENT EST UN PLAN DE VENTE. IL DEVRA ETRE SUBSTITUE PAR UN NOTAIRE LORS DE LA SIGNATURE DU BIEN.

TMA 4

DATE :
22/12/2023

INDICE :
6