

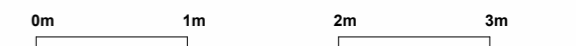
Bâtiment B2, T2, B2.03, RDC

1 Dgt.	2,57 m <sup>2</sup>
1 Entrée	3,63 m <sup>2</sup>
2 Sde	4,43 m <sup>2</sup>
3 Séjour	25,25 m <sup>2</sup>
4 Ch.1	11,52 m <sup>2</sup>

Loggia	5,73 m <sup>2</sup>
Loggia	9,84 m <sup>2</sup>

NOTA : La surface des placards est incluse dans celle des pièces attenantes

<b>SURFACE HABITABLE</b>	<b>47,40 m<sup>2</sup></b>
<b>SURFACE ANNEXE</b>	<b>15,57 m<sup>2</sup></b>

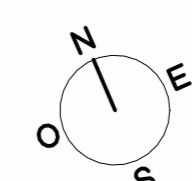
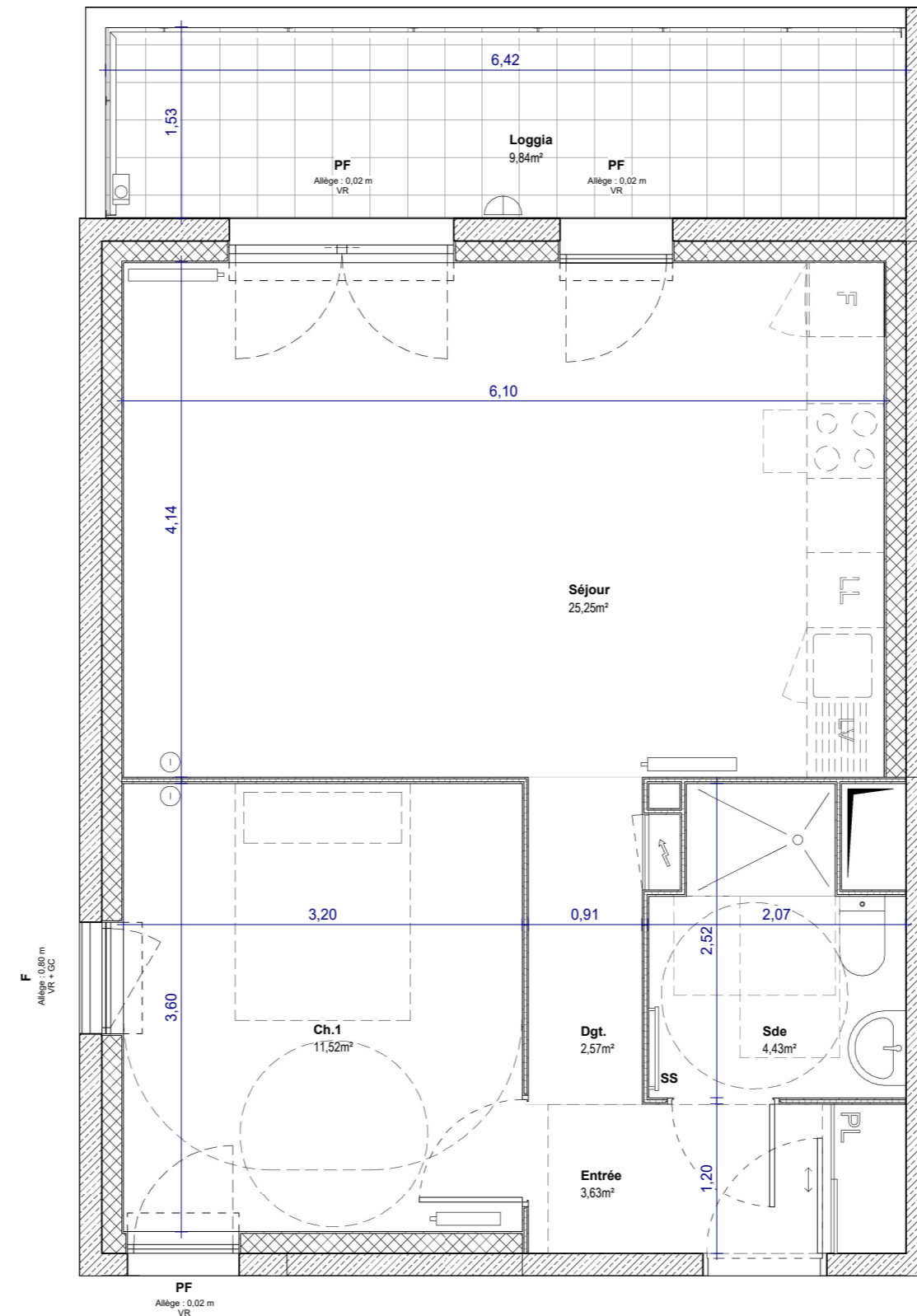
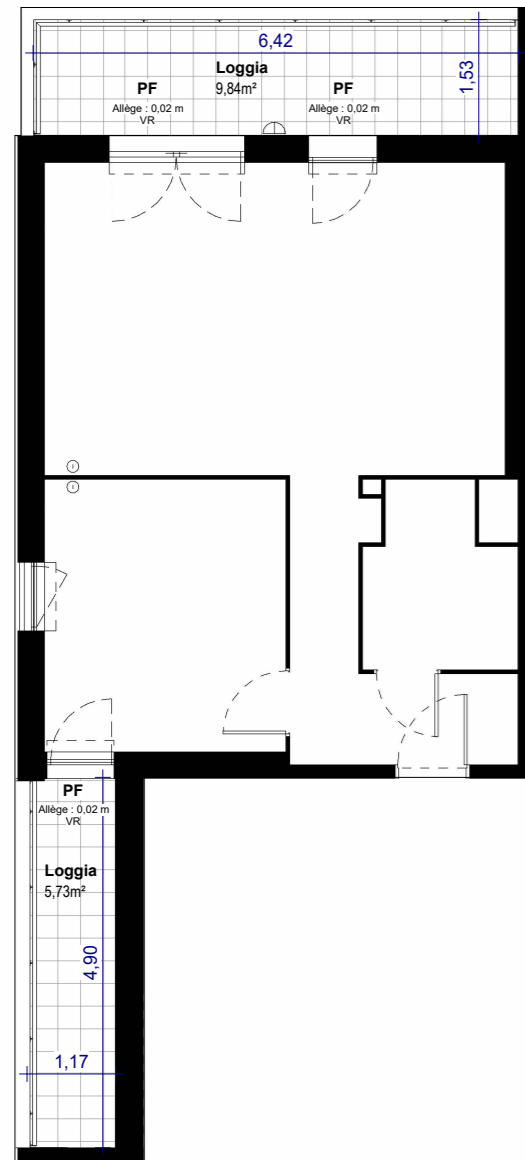


**LEGENDE :**

LL Lave Linge	⊗ Bloc de cuisson
LV Lave Vaisselle	R Réfrigérateur
F Fenêtre	PL Placard
PF Porte fenêtre	ETEL Espace technique électrique
VR Volet roulant	☰ Luminaire extérieur
GC Garde-corps	⊙ Prise RJ45
SS Sèche-serviette	
▨ Faux-Plafond, Soffite	▭ Gaine technique
▧ Carrelage	- - - Retombée de poutre

NOTA : Hauteur sous plafond des pièces principales, sauf mention particulière : 2m50

ECHELLE : 1:50	DATE : 21/11/2024	INDICE : B
----------------	-------------------	------------



NOTA :  
Les équipements de la cuisine en pointillés ne sont pas fournis, réalisés ou contractuels.  
Les cotes et surfaces sont données sous réserve des impératifs de construction et des tolérances d'exécution.  
Ce plan peut subir des modifications dues à des impératifs techniques.