

Bâtiment A1, T3, A1.24, R+2

1 Dgt.	5,77 m ²
1 Entrée	3,67 m ²
2 Sdb	4,48 m ²
2 Wc	1,79 m ²
3 Séjour/Cuisine	27,88 m ²
4 Ch.1	12,10 m ²
5 Ch.2	11,17 m ²
Loggia	10,93 m²

NOTA : La surface des placards est incluse dans celle des pièces attenantes

SURFACE HABITABLE	66,87 m²
SURFACE ANNEXE	10,93 m²

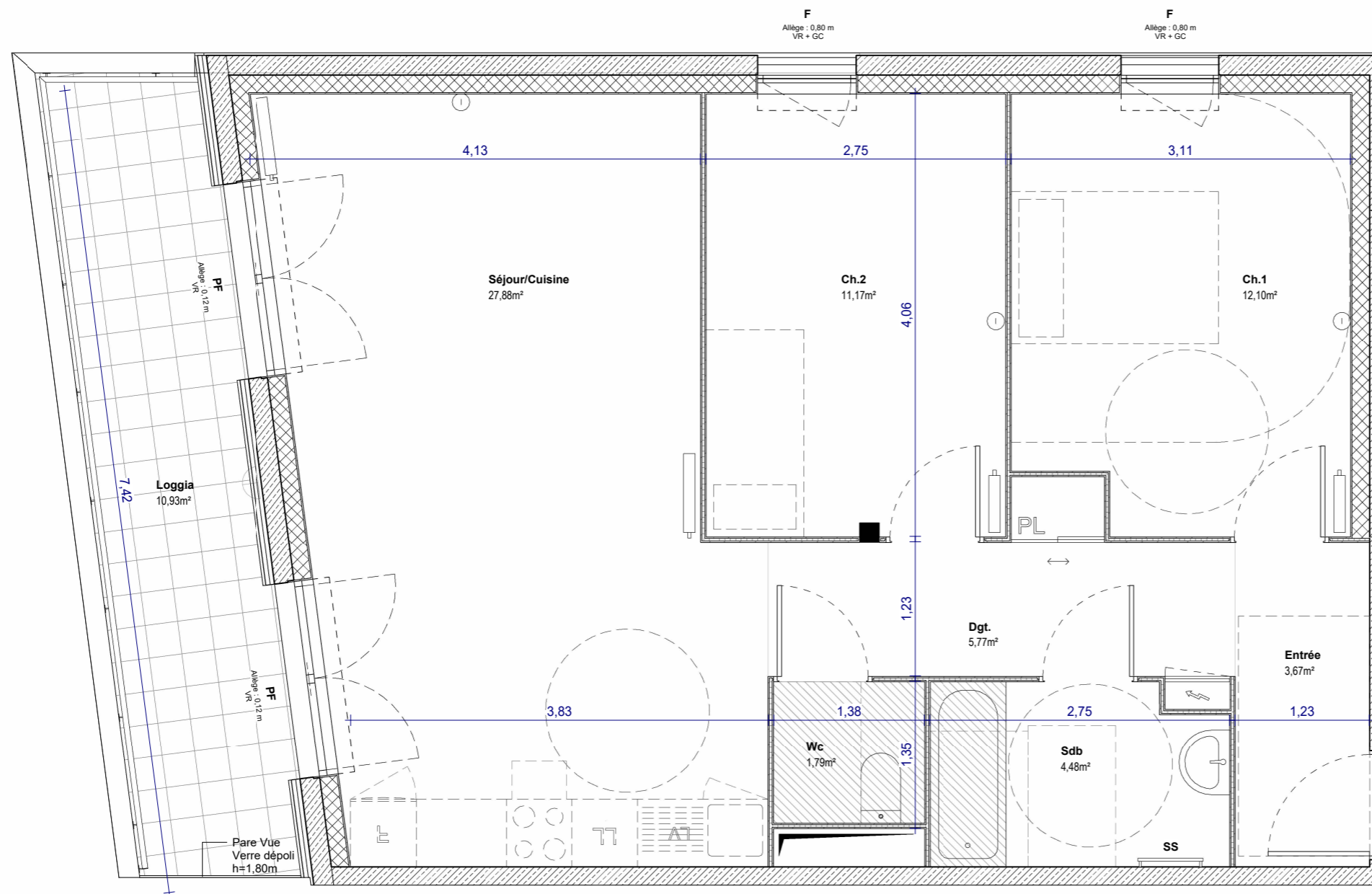


LEGENDE :

LL	Lave Linge		Bloc de cuisson
LV	Lave Vaisselle	R	Réfrigérateur
F	Fenêtre	PL	Placard
PF	Porte fenêtre	ETEL	Espace technique électrique
VR	Volet roulant		Luminaire extérieur
GC	Garde-corps		Prise RJ45
SS	Sèche-serviette		Gaine technique
	Faux-Plafond, Soffite		Retombée de poutre
	Carrelage		

NOTA : Hauteur sous plafond des pièces principales, sauf mention particulière : 2m50

ECHELLE : 1:50	DATE : 21/11/2024	INDICE : B
-----------------------	--------------------------	-------------------



NOTA :
Les équipements de la cuisine en pointillés ne sont pas fournis, réalisés ou contractuels.
Les cotes et surfaces sont données sous réserve des impératifs de construction et des tolérances d'exécution.
Ce plan peut subir des modifications dues à des impératifs techniques.

