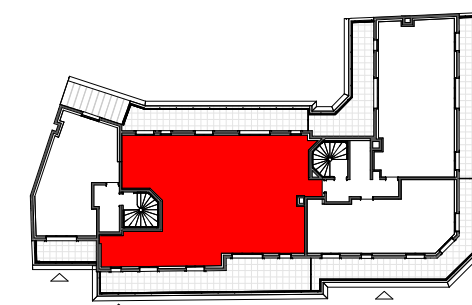


ANGLE D'OR

2 à 6, boulevard Voltaire / 26, rue Saint-Hilaire
94100 SAINT MAUR DES FOSSES



Boulevard Voltaire

Rue Saint-Hilaire

LOT A43 5P 4E ETAGE

SURFACES HABITABLES

ENTREE	3.75 m ²
SEJOUR/CUISINE	53.45 m ²
CHAMBRE 1	9.68 m ²
CHAMBRE 2	11.05 m ²
CHAMBRE 3	12.54 m ²
CHAMBRE 4	15.02 m ²
SDB	5.47 m ²
SDE	3.56 m ²
SDE/WC	3.43 m ²
WC 1	2.51 m ²
WC 2	1.33 m ²
BUAND.	1.33 m ²
DGT 1	2.47 m ²
DGT 2	6.61 m ²

TOTAL habitable 132.20 m²

TERRASSE 1	34.12 m ²
TERRASSE 2	24.90 m ²

TOTAL surfaces annexes 59.02 m²

LEGENDE

F	FENETRE	C	CUISSON
PF	PORTE-FENETRE	R	REFRIGERATEUR
VR	VOLET ROULANT	LV	LAVE-VAISSELLE
—	SECHE SERVIETTE	LL	LAVE-LINGE
—	RADIATEUR	RP	ROBINET DE PUISAGE
—	TABLEAU ELECTRIQUE	EP	DESCENTE EAU PLUVIALE
Ⓜ	PRISE RJ45	⌢	APPLIQUE EXTERIEURE
Ⓜ	PRISE ETANCHE	▨	SOFFITE / FAUX-PLAFOND

ECHELLE : 0 0,5 1 m

DATE 04/06/2024 INDICE : B

