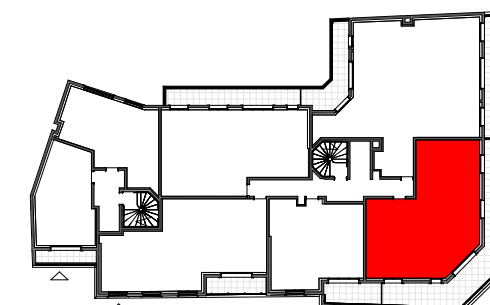


ANGLE D'OR

2 à 6, boulevard Voltaire / 26, rue Saint-Hilaire
94100 SAINT MAUR DES FOSSES



Boulevard Voltaire

Rue Saint-Hilaire

LOT A32 3P 3E ETAGE

SURFACES HABITABLES

ENTREE	4.53 m ²
SEJOUR/CUISINE	32.85 m ²
CHAMBRE 1	11.46 m ²
CHAMBRE 2	11.28 m ²
SDB/WC	5.01 m ²
SDE	2.55 m ²
WC	2.61 m ²
DGT	2.23 m ²

TOTAL habitable **72.52 m²**

TERRASSE 37.65 m²

TOTAL surfaces annexes 37.65 m²

LEGENDE

F	FENETRE	C	CUISSON
PF	PORTE-FENETRE	R	REFRIGERATEUR
VR	VOLET ROULANT	LV	LAVE-VAISSELLE
—	SECHE SERVIETTE	LL	LAVE-LINGE
—	RADIATEUR	RP	ROBINET DE PUISAGE
—	TABLEAU ELECTRIQUE	EP	DESCENTE EAU PLUVIALE
Ⓜ	PRISE RJ45	⌢	APPLIQUE EXTERIEURE
Ⓜ	PRISE ETANCHE	▨	SOFFITE / FAUX-PLAFOND

ECHELLE : 0 0,5 1 m

DATE 04/06/2024 INDICE : B